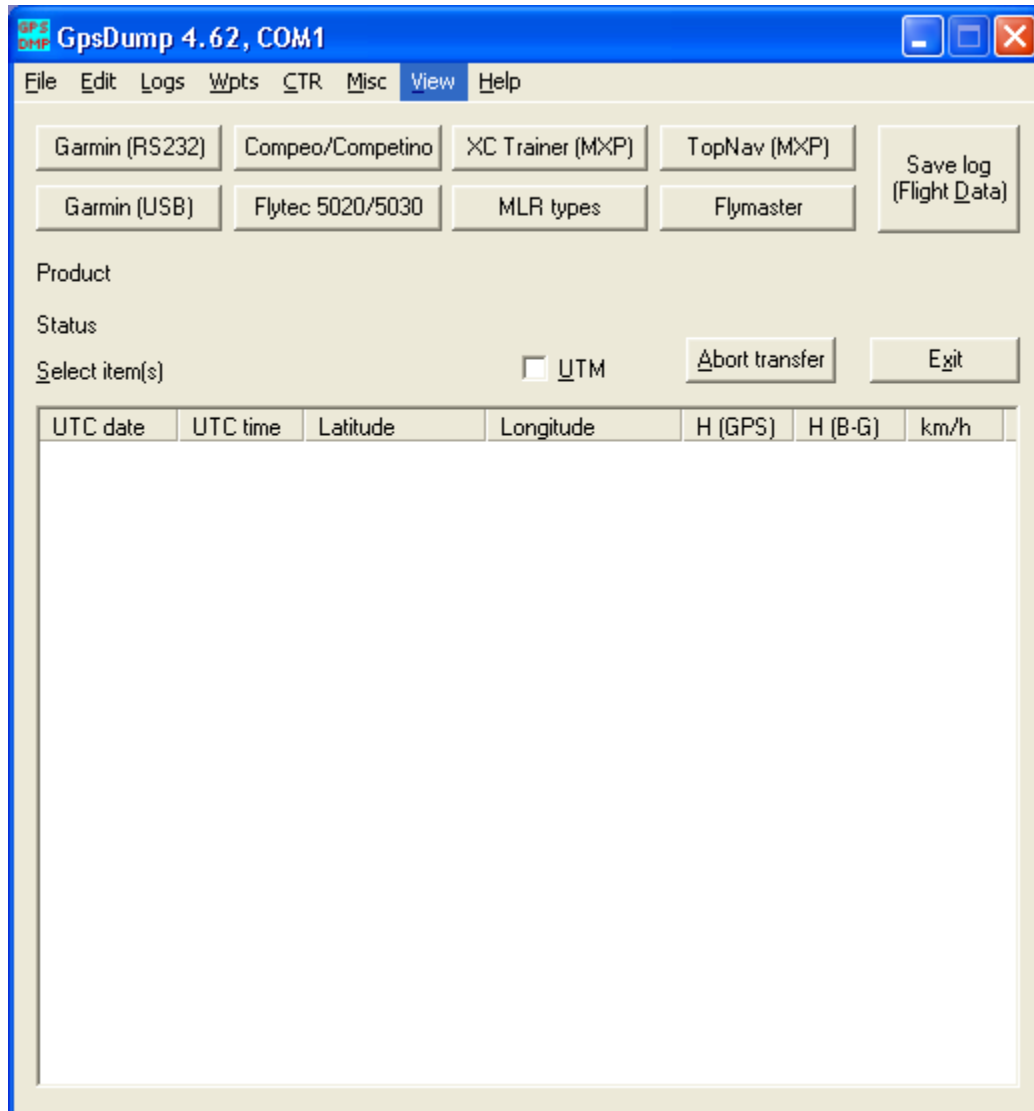


Indsendelse af tracklog til DHPU Liga.

Hent GPSDump **GPS DMP** på hjemmesiden under liga opgaver. Klik på og vælg gem, gem f.eks på dit skrivebord.

Eller her <http://www.gethome.no/stein.sorensen/>

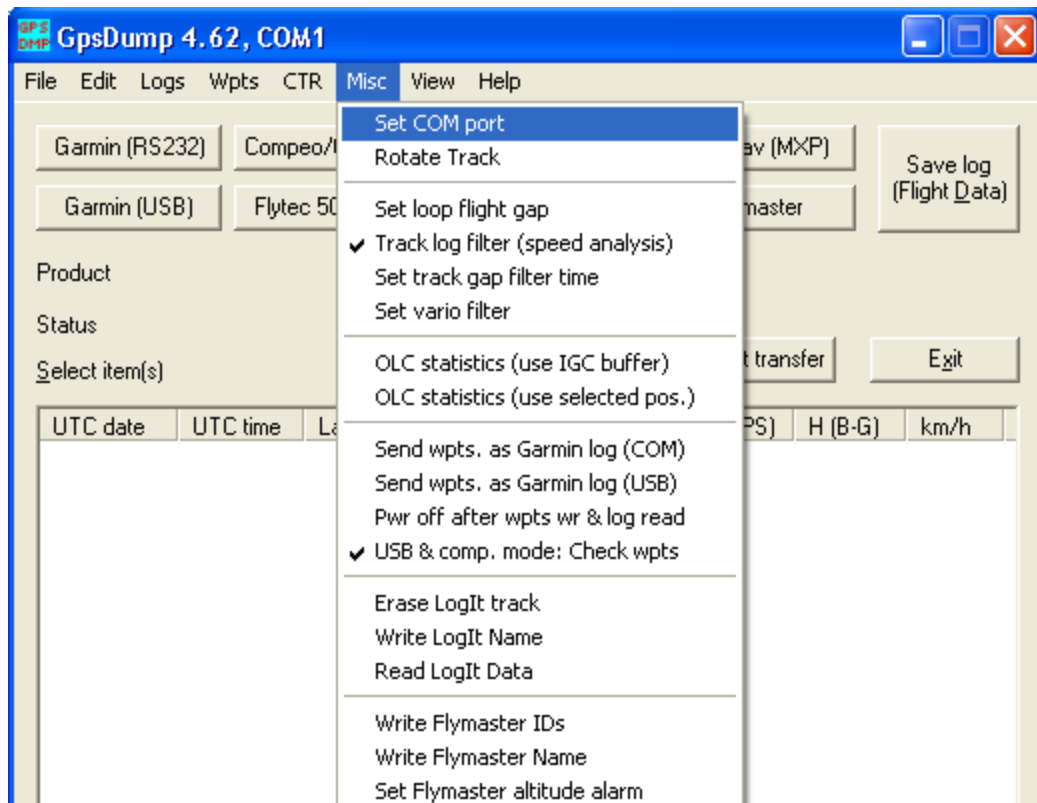
Start herefter programmet .



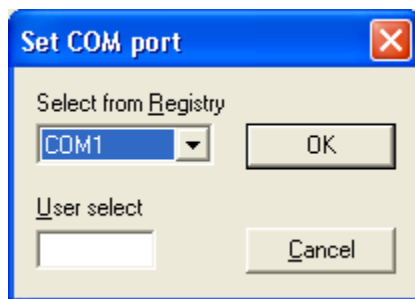
Sådan ser Gpsdump ud .

For at kunne hente din flyvning ud af GPS'en skal gps'en være sat rigtigt op og tilsluttet din computers com port.

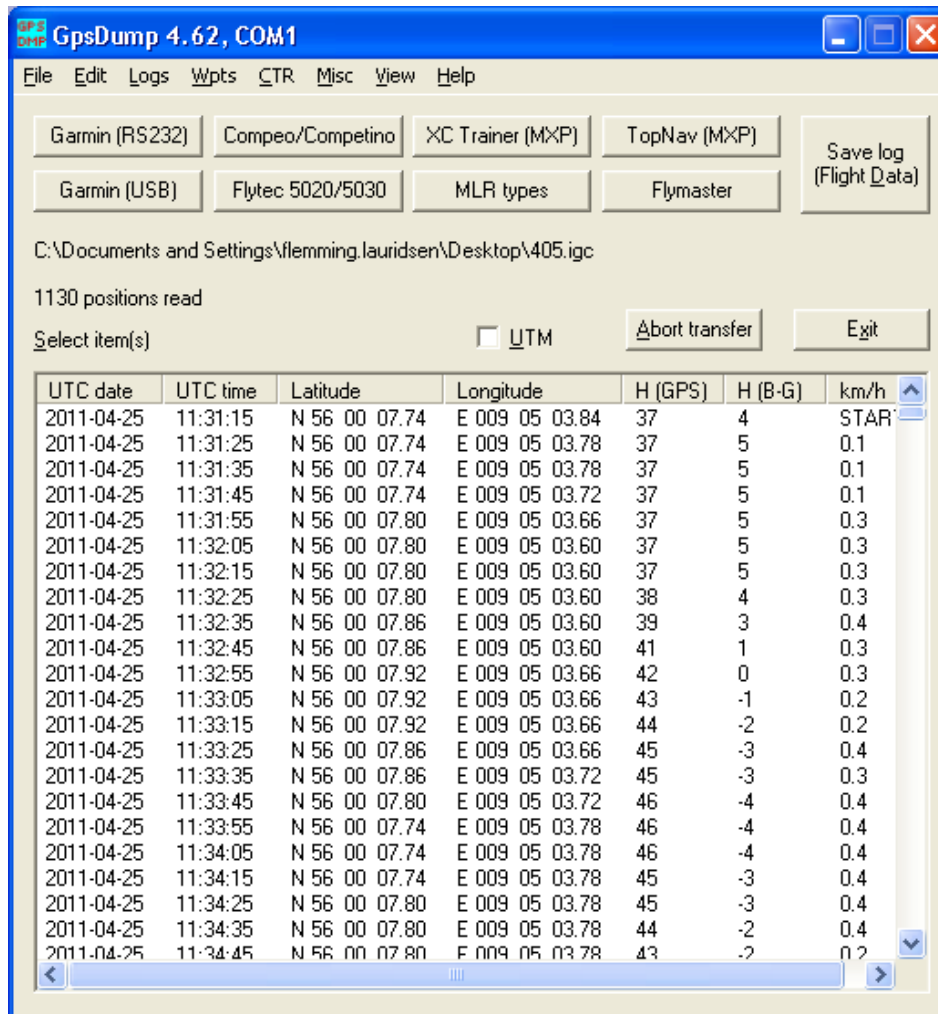
Hvis dit instrument bruger seriel port, men din computer ikke har seriel port som de fleste bærbare, skal du bruge en USB til seriel adapter.



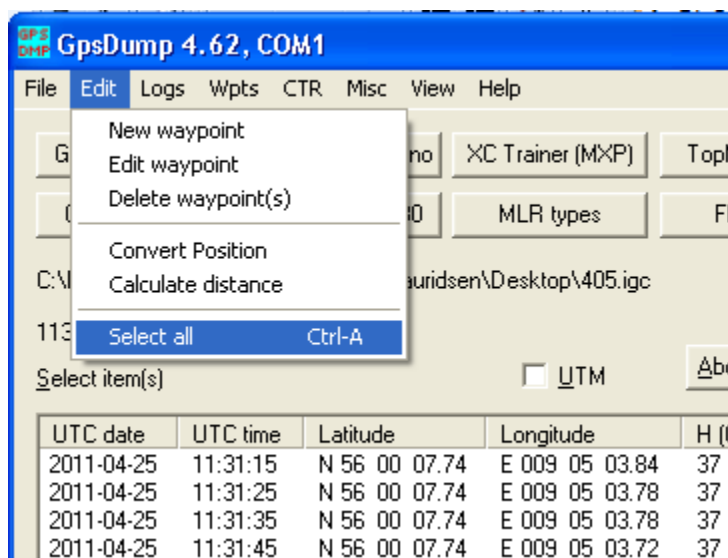
For at kunne modtage fra din gps skal Com porten være sat rigtigt op. Tryk på **Misc** og vælg **Set COM port**.



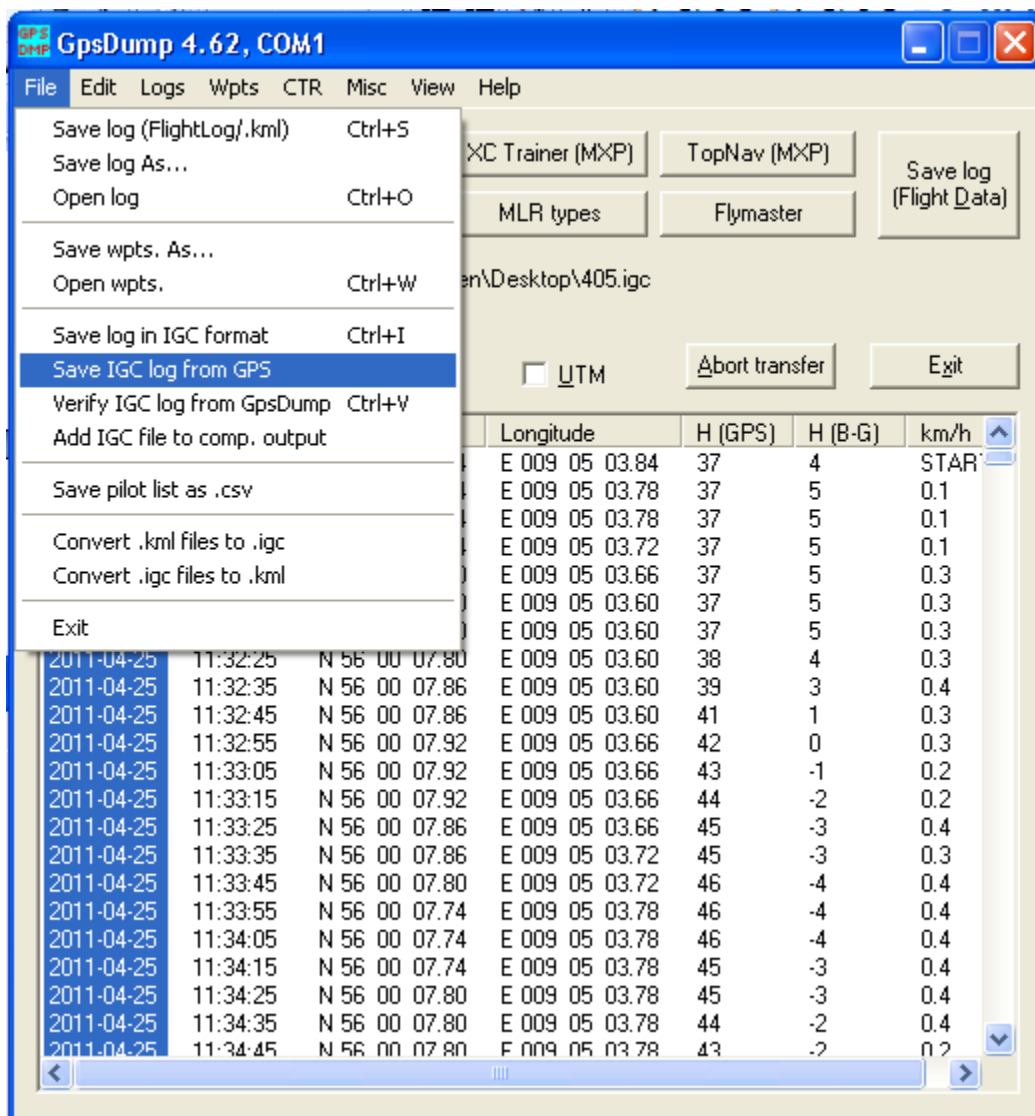
Vælg den rigtige com port. Hvis du ikke ved hvilken der er den rigtige må du prøve dig frem. Tryk på den knap der passer til din GPS eller find flere muligheder under Logs.



Din flyvning bliver nu hentet ind i GPSDump.



Klik **Edit** og **Select all**.



Klik **File** og **Save IGC log from GPS**

Gem din Tracklog (IGC fil).

Nu mangler du kun at maile den gemte fil:

til liga@dhpu.dk

Emne: Liga

Vedhæft: Husk at vedhæfte filen.

Tekst: Skriv dit navn. Skriv flyvningen er HG, PG, fast vinge, HG tandem eller PG tandem.

Hvis du har fløjet i kontrolleret luftrum så skriv hvordan du har tilladelse hertil: F.eks Radio kontakt

til Roskilde tower. Telefonisk tilladelse fra Karup Flyveleder Søren Pedersen.